

# GRANDE CONSULTATION CITOYENNE LES RÉSULTATS

Retrouvez l'intégralité des résultats sur [loicprudhomme.fr](http://loicprudhomme.fr)

## L'INTERVALLE DE CONFIANCE AVEC UN NIVEAU DE CONFIANCE DE 95%

| Taille de l'échantillon | Pourcentage observé |          |          |          |          |          |
|-------------------------|---------------------|----------|----------|----------|----------|----------|
|                         | 6 (95%)             | 10 (90%) | 20 (80%) | 30 (70%) | 40 (60%) | 50 (50%) |
| 300                     | 2,5                 | 3,5      | 4,6      | 5,3      | 5,7      | 5,8      |
| 500                     | 1,9                 | 2,7      | 3,6      | 4,1      | 4,4      | 4,5      |
| 800                     | 1,5                 | 2,5      | 2,8      | 3,2      | 3,5      | 3,5      |
| 1000                    | 1,4                 | 1,8      | 2,5      | 2,8      | 3,0      | 3,1      |
| 1700                    | 1,0                 | 1,4      | 1,9      | 2,2      | 2,3      | 2,4      |
| 2000                    | 1,0                 | 1,3      | 1,8      | 2,1      | 2,2      | 2,2      |

L'intervalle de confiance (appelé aussi marge d'erreur) est l'intervalle dans lequel se trouve la valeur recherchée avec une probabilité fixée (le niveau de confiance). L'amplitude de cet intervalle dépend du niveau de confiance, de la valeur observée et de la taille de l'échantillon.

**Note de lecture :** pour un échantillon de 1700 personnes, si le score mesuré est de 20%, il y a 95% de chances que la valeur réelle se situe aujourd'hui entre 18,1 et 21,9 (plus ou moins 1,9 points).

Nombre total de participants : 1754

## TRANCHES D'ÂGES :

20 et - **3,8%** / 20 à 30 **5,5%** / 30 à 40 **16,9%** / 40 à 50 **18,1%** / 50 à 60 **22,8%** / 60 à 70 **24,2%** / 70 et + **8,7%**

## GENRES :

♀ **47,6%** / ♂ **51,8%** / ♀♂ **0,6%**

## SANTÉ

Êtes-vous favorable au maintien de l'hôpital Robert Picqué ?

**Oui 79,3 %**

Je ne sais pas **16,1 %** / Non **4,6 %**

**4 PERSONNES SUR 5 SONT POUR LE MAINTIEN DE L'HÔPITAL ROBERT PICQUÉ**



### CE QUE J'EN PENSE

L'hôpital Robert Picqué est indispensable pour garantir un accès aux soins à toutes et tous sur notre territoire, c'est une aberration de fermer un hôpital de proximité en pleine crise sanitaire ! Je me bats actuellement aux côtés des riverains et des associations pour sauver notre hôpital public.

## ENVIRONNEMENT

Est-ce que l'accès à une alimentation davantage locale et / ou bio est important pour vous ?

**Beaucoup 72,9 %**

**Moyennement 17,2 %**

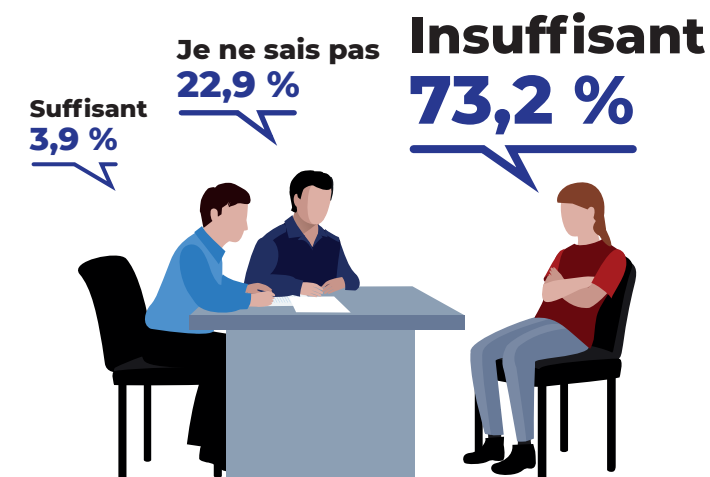
Un peu **6,4 %** / Pas du tout **3,5 %**

### CE QUE J'EN PENSE

Pour la santé de tous et en particulier celle de nos enfants, il nous faut garantir l'accès à une alimentation saine et locale et de fait nous débarrasser des pesticides, du champ à l'assiette. Pour cela, nous devons nous donner les moyens de reconstruire notre autonomie alimentaire en rémunérant justement nos agriculteurs et en les protégeant des dumpings environnementaux et sociaux. **Nous disposons d'un levier puissant :** étendre la part obligatoire de produits bios et locaux dans la restauration collective !

## TRANQUILLITÉ CADRE DE VIE

Comment estimez-vous la prise en charge des violences conjugales par les autorités publiques ?

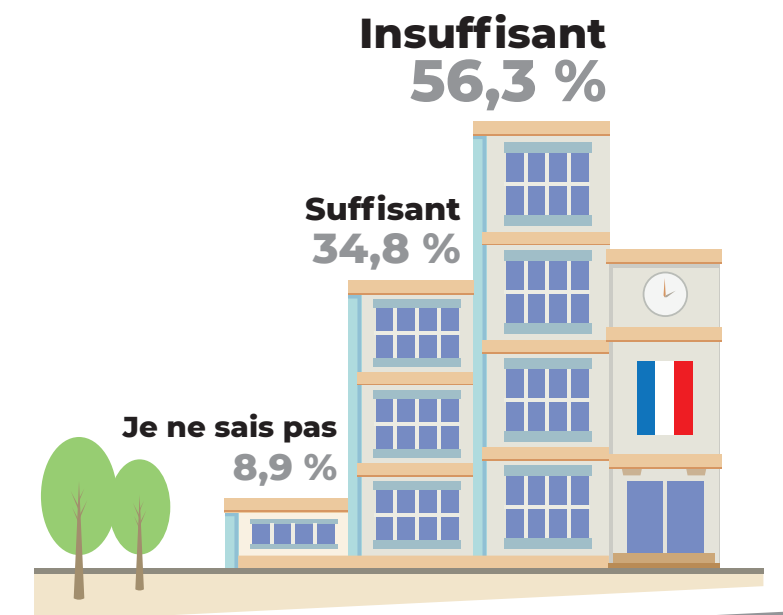


### CE QUE J'EN PENSE

En France, un féminicide a lieu tous les 3 jours, alors même que l'élimination des violences faites aux femmes devait être la grande cause du quinquennat d'Emmanuel Macron. **Les associations continuent de déplorer le manque de moyens réels** pour mettre ces femmes en sécurité. Je demande régulièrement à la Préfecture et au ministère d'ouvrir de nouvelles places d'hébergement d'urgence en Gironde pour mettre les femmes victimes de violences conjugales à l'abri. **Donnons-nous les moyens d'éradiquer les féminicides !**

## SERVICES PUBLICS EMPLOIS

Que pensez-vous de l'offre de services publics (Poste, écoles, commissariats...) dans votre quartier ?



### CE QUE J'EN PENSE

Bureaux de Poste, commissariats, centres culturels... **Les services publics sont notre richesse commune.** Ils sont créateurs d'emplois et de lien social indispensable. Parmi eux, **l'école tient une place essentielle.** Défendons ces services publics en demandant des moyens pour leurs agents et les usagers !

## QUESTIONS GÉNÉRALES

Estimez-vous avoir suffisamment d'impact dans les décisions prises pour votre ville/quartier ?



### CE QUE J'EN PENSE :

Aujourd'hui, l'avis des habitants est trop peu pris en compte dans les décisions politiques. Trop de projets, notamment de bétonisation, se font contre les habitants alors qu'ils sont les premiers concernés ! Je pense notamment à Euratlantique, au projet BAHIA ou au quartier de la Maye de Bernet où les promoteurs immobiliers **construisent à tout va malgré l'opposition des habitants.** C'est pour cela que je me dresse à vos côtés, sur le terrain, pour que votre voix soit prise en compte. Je défends également le Référendum d'Initiative Citoyenne (RIC) et je suis l'un des seuls élus révocables de France.

## PAROLE D'HABITANTS

Selon vous, quelle mesure est à prendre en priorité en matière de santé ?

**« Plus de lits, plus de soignants, moins de rentabilité, de meilleures conditions de travail, une meilleure reconnaissance des métiers autour du médical ! »**

Villenavaise, entre 30 et 40 ans

Selon vous, quelle mesure est à prendre en priorité en matière d'environnement ?

**« Stopper l'artificialisation des sols, les constructions anarchiques et polluantes, reconquérir les espaces verts qui sont partie intégrante de notre habitat ! »**

Villenavais, entre 50 et 60 ans

Selon vous, quelle mesure est à prendre en priorité en matière de tranquillité et de cadre de vie ?

**« Pour une police de quartier qui connaît la population et tisse des liens sociaux. »**

Bordelais (St Jean), entre 50 et 60 ans

Selon vous, quelle mesure est à prendre en priorité en matière d'emplois et services publics ?

**« Il faut arrêter de stigmatiser les demandeurs d'emploi. Il y a une nécessité à revenir à la retraite à 60 ans et passer à la semaine de 4 jours, pour un meilleur partage du temps de travail. »**

Béglais, entre 40 et 50 ans

Que souhaiteriez-vous voir s'améliorer prioritairement dans votre quotidien ?

**« Plus de petits commerces de proximité et moins de supermarchés. »**

Talençaise, entre 20 et 30 ans